

入墙式单把龙头安装使用说明书

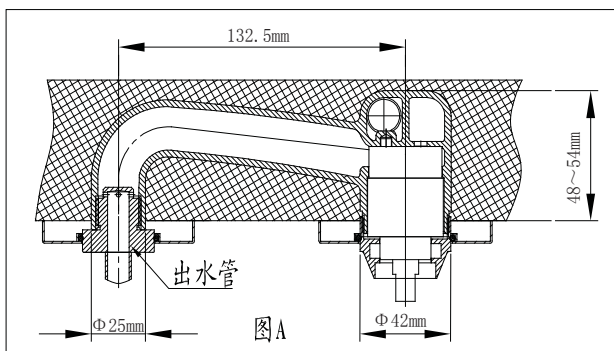
为了充分发挥产品功能，请按本使用说明书内容正确安装

使用条件

- 1、供冷水*热水压力
最低工作压力: 0.05MPa
最高工作压力: 1.0MPa
- 2、供热水请勿使用蒸汽, 供水温度 $\leq 90^{\circ}\text{C}$
- 3、使用环境温度 0°C 以上, 如果低于 0°C , 水栓可能会出现变形、冻裂等现象。

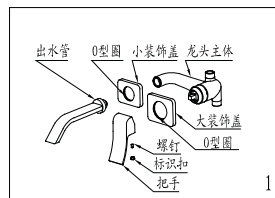
安装方法

- 1、供水管道的清理
安装之前, 务必清理管中杂物、砂粒等异物, 以免造成堵塞。
- 2、孔的设定
具体安装位置与尺寸如图所示。出水管高度最少距离盆底25.4mm。

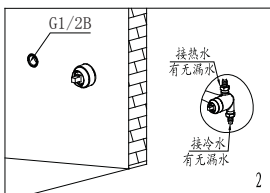


3、主体部分的安装

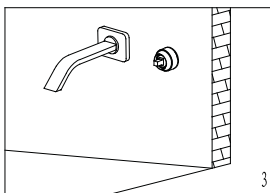
在安装前必须清除安装孔周围的污物;
因为主体表面为电镀处理, 所以打开包装时注意不要划伤电镀表面;
安装时要用柔软的布包裹电镀表面, 以防划伤;
本产品不可用管钳全力扳扭, 以防变形甚至扭断。



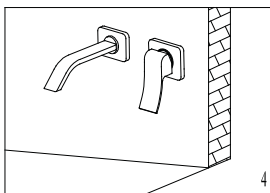
- 1) 在安装产品前请参考图A提供的安装尺寸, 接好冷热水管, 然后检测确认无漏水现象。最后方能封墙, 如图1所示。
注意: 拧紧螺母, 以防胶垫处漏水, 不要接错冷、热水管。



- 2) 在出水管G1/2端缠好生料带, 然后拧入龙头出水部位的螺纹, 拧紧并调整出水管的出水口与盆平行, 最后把小装饰盖装入对应位置, 同理安装大装饰盖。

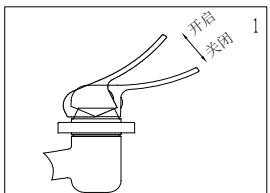


- 3) 将把手内部的中间孔对准阀芯杆并压紧, 然后锁紧螺钉, 最后压入标识扣, 注意标识扣的位置 (红色在左, 蓝色在右), 如图4所示。

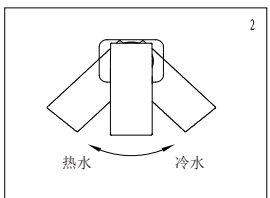


- 4) 安装完毕后, 接通水源, 反复检验各衔接处是否无渗漏现象, 确保正常后, 方可使用。

使用方法



- 1、水温调节
先将把手往上打开, 并转到带有蓝色标识一侧, 此时便有冷水流出; 再将把手慢慢转到带有红色标识一侧, 水温逐渐升高, 直到全热状态。



- 2、出水量调节
向上提把手时, 出水量逐渐增多至最大; 向下压把手时, 出水量逐渐减少至关闭。

使用注意事项及保养

- 1、为保证产品持久耐用, 在操作时请尽量柔和、缓慢。
- 2、不得使用去污粉、抛光粉等含粗颗粒的洗涤剂或尼龙刷洗。
- 3、由于酸性洗涤剂能侵蚀电镀层, 故不得使用; 如果用酸性洗涤剂洗过瓷砖, 要立即对瓷砖及龙头进行充分水洗。
- 4、当龙头很脏时, 用适量冲淡的中性洗涤剂浸布擦净, 然后用干软布擦净龙头。
- 5、当有化妆品和洗涤剂粘着时, 电镀表面会失去光泽, 请充分水洗后用软布擦拭干净。
- 6、当您较长时间不使用该龙头时, 请关闭您家里的进水总闸。
- 7、当环境温度在 0°C 以下时, 请您对家里的用水设备采取必要的保暖措施。

拆卸与检查

安装后万一出现故障, 请按以下要领拆卸。

现象	项目
漏水	4、7、8
水流量低	4

